



# FICHA TÉCNICA

NORMATIVIDAD

MANERAL

CÓDIGO:

MSG

LÍNEA:

CLASICA

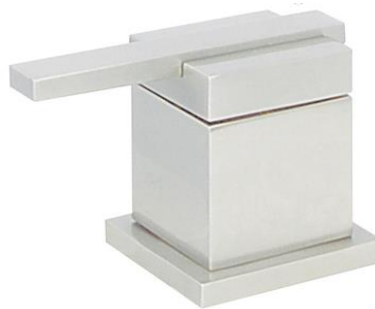
FAMILIA:

MANERAL

DESCRIPCIÓN:

JUEGO DE MANERAL

IMAGEN



DIBUJO TÉCNICO

NORMAS

NORMA DE APLICACIÓN: NO APLICA

CERTIFICACIÓN

NO

Parte	Material	Parte	Material
CHAPETÓN	LATÓN		
PALANCA	LATÓN		
ANCLA	LATÓN		

### CARACTERÍSTICAS TÉCNICAS

DIMENSIONES:

LONGITUD PALANCA	75.53 mm
ANCHO PALANCA	35.83 mm
ALTURA PALANCA	27.43 mm
ALTURA CHAPETON	41.70 mm
ANCHO CHAPETON	44.94 mm
PESO DEL MATERIA (KGS)	0,792 kg

COLOCACIÓN:

SE RETIRA ANCLA DE PALANCA POR MEDIO DE TORNILLO HEXAGONAL. SE COLOCA ANCLA EN ESTIRADO DE CARTUCHO Y SE COLOCA PALANCA, SE AJUSTA PALANCA A ANCLA POR MEDIO DE TORNILLO HEXAGONAL.

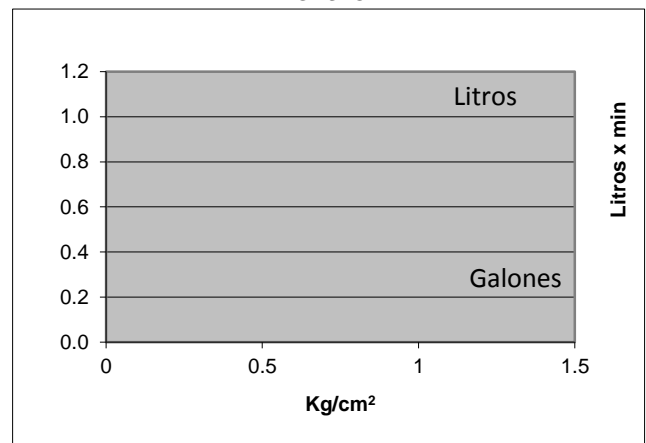
FUNCIONAMIENTO:

SE UTILIZA PARA CONTROLAR FLUJO DE AGUA CONTROLANDO CARTUCHO DE AGUA

ACABADOS:

CODIGO	TERMINADO
MSG	CROMO

GASTO



RECOMENDACIONES:

MANTENIMIENTO:

PARA LA LIMPIEZA USAR SIEMPRE UNA TELA SUAVE HUMEDA Y LUEGO SECAR. NUNCA UTILIZAR ARTICULOS CORTANTES, FIBRAS, LIJAS, DETERGENTES, SOLVENTES NI POLVOS ABRASIVOS, NO DEJAR EL PRODUCTO SIN LIMPIAR POR PERIODOS LARGOS DE TIEMPO.

GARANTÍA:

1 AÑO DE GARANTIA EN DEFECTOS DE MANUFACURA

Presión Gasto Litros Gasto Galones